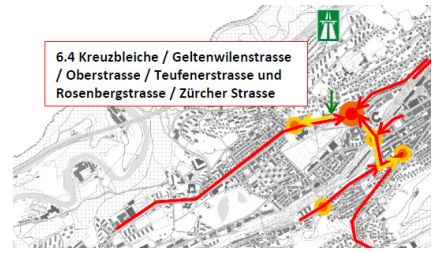


Projekte* Ingenieurbüro Bieli GmbH

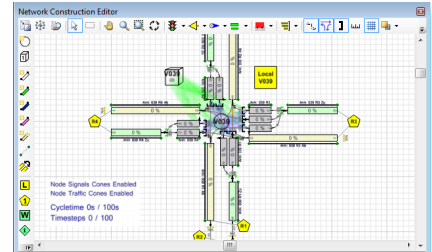
Stauraummanagement Stadt St.Gallen

Auftraggeber Tiefbauamt Stadt und Kanton St.Gallen
Methode Leistungsabschätzung, Evaluation Konzept
Beschreibung Für die Kantonsstrassen der Stadt St.Gallen wird ein Verfahren evaluiert, wie der Verkehr im Überlastbereich gesteuert werden soll.



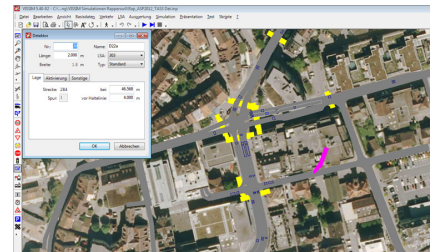
Koordination Lichtsignalanlagen, A190 in Lauterach Österreich

Auftraggeber Amt der Vorarlberger Landesregierung, Strassenbau
Methode Iteratives Optimierungsverfahren Transyt 14 (trl)
Beschreibung Für sieben Lichtsignalanlagen auf der Landstrasse A190 werden für die Morgen- und Abendspitzenstunde sowie für die Flaute Signalpläne geplant.



Mikro Simulation, Kantonsstrassennetz Stadt Rapperswil-Jona

Auftraggeber Tiefbauamt des Kantons St.Gallen
Methode Mikro Simulation VISSIM 5.4 (ptv)
Beschreibung Für 18 Lichtsignalknoten der Stadt Rapperswil-Jona werden die real vorhandenen Steuerungsdateien (TS 2000) ins Modell implementiert und kalibriert.



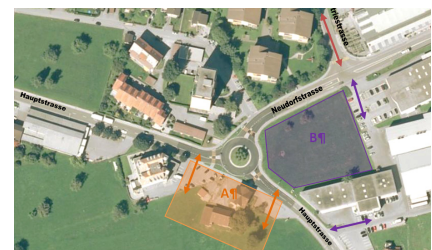
Planung und Gutachten, Tempo 30 Zonen Diepoldsau

Auftraggeber Gemeinde Diepoldsau
Methode CAD Planung und Gutachten
Beschreibung Für vorab definierte Wohngebiete in der Gemeinde Diepoldsau werden Tempo 30 Zonen entworfen und Gutachten gemäss SVG verfasst.



Gutachten Erschliessung Oberfeld, St.Margrethen

Auftraggeber Gemeinde St.Margrethen
Methode Leistungsabschätzung nach VSS Normenwerk
Beschreibung Für zwei Hochbauvorhaben wird die Verkehrserzeugung abgeschätzt und über das bestehende Verkehrsaufkommen superponiert.



Überprüfung Fussgängerstreifen, Stadt Wil

Auftraggeber Stadt Wil
Methode Web-Checkliste V4.2, Überprüfung vor Ort
Beschreibung Für sämtliche 70 Fussgängerstreifen über Gemeindestrassen wird eine Sicherheitsüberprüfung gemäss Checkliste des TBA Kanton SG durchgeführt.



Gutachten, LTB Querung am N3 Anschluss Urdorf Nord

Auftraggeber Bundesamt für Strassen, ASTRA
Methode Transyt 14 und VISSIM 5.4
Beschreibung Für die Querung der Limmattalbahn wird mittels Leistungsabschätzung, Koordination und Simulation der Einfluss auf den Verkehrsfluss des Anschlusses Urdorf Nord abgeschätzt.



Ingenieurbüro Bieli GmbH
Konkordiastrasse 23
CH-9000 St. Gallen

www.bieligmbh.ch

*Unvollständiger Auszug 2011 bis 2013